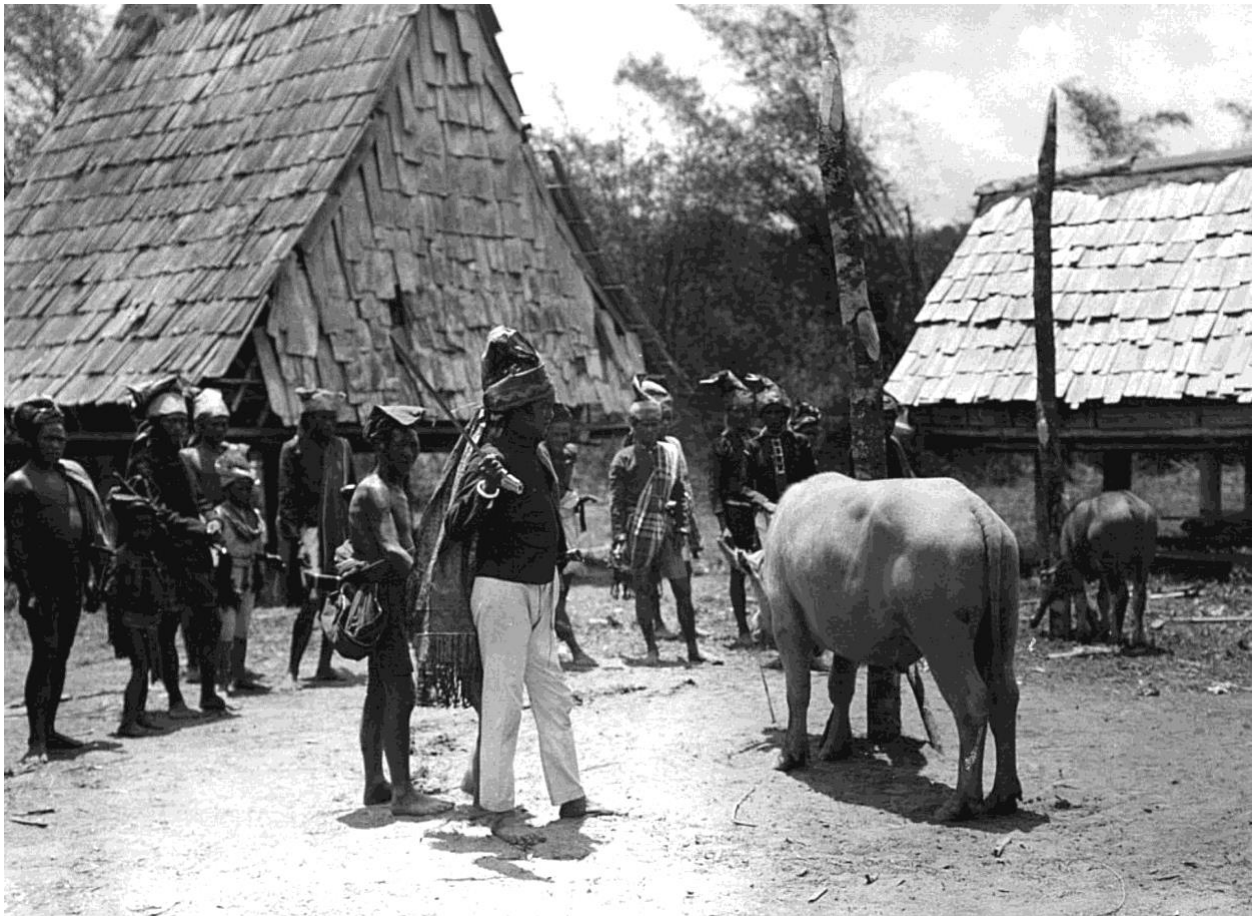


# LOBO

Annals of Sulawesi Research

2024

No. 8, Suplemen 6



**Di antara Pengayau di Sulawesi Tengah:  
Eksplorasi Etnologi di Sulawesi Selatan dan Tengah**

*oleh*

*Profesor Albert Grubauer*



This work is licensed under a  
Creative Commons Attribution-NonCommercial-ShareAlike 4.0 International License.

**LOBO/ York Centre for Asian Research  
2024**

ISSN 2563-2418

**Dicetak dengan bantuan**

**York Centre for Asian Research (YCAR)**  
York University  
Toronto, Canada  
(<https://ycar.apps01.yorku.ca>)

# LOBO:

Annals of Sulawesi Research

Jilid 8 (2024) Suplemen 6

## Di antara Pengayau di Sulawesi Tengah: Eksplorasi Etnologi di Sulawesi Selatan dan Tengah (1913) Jilid II:

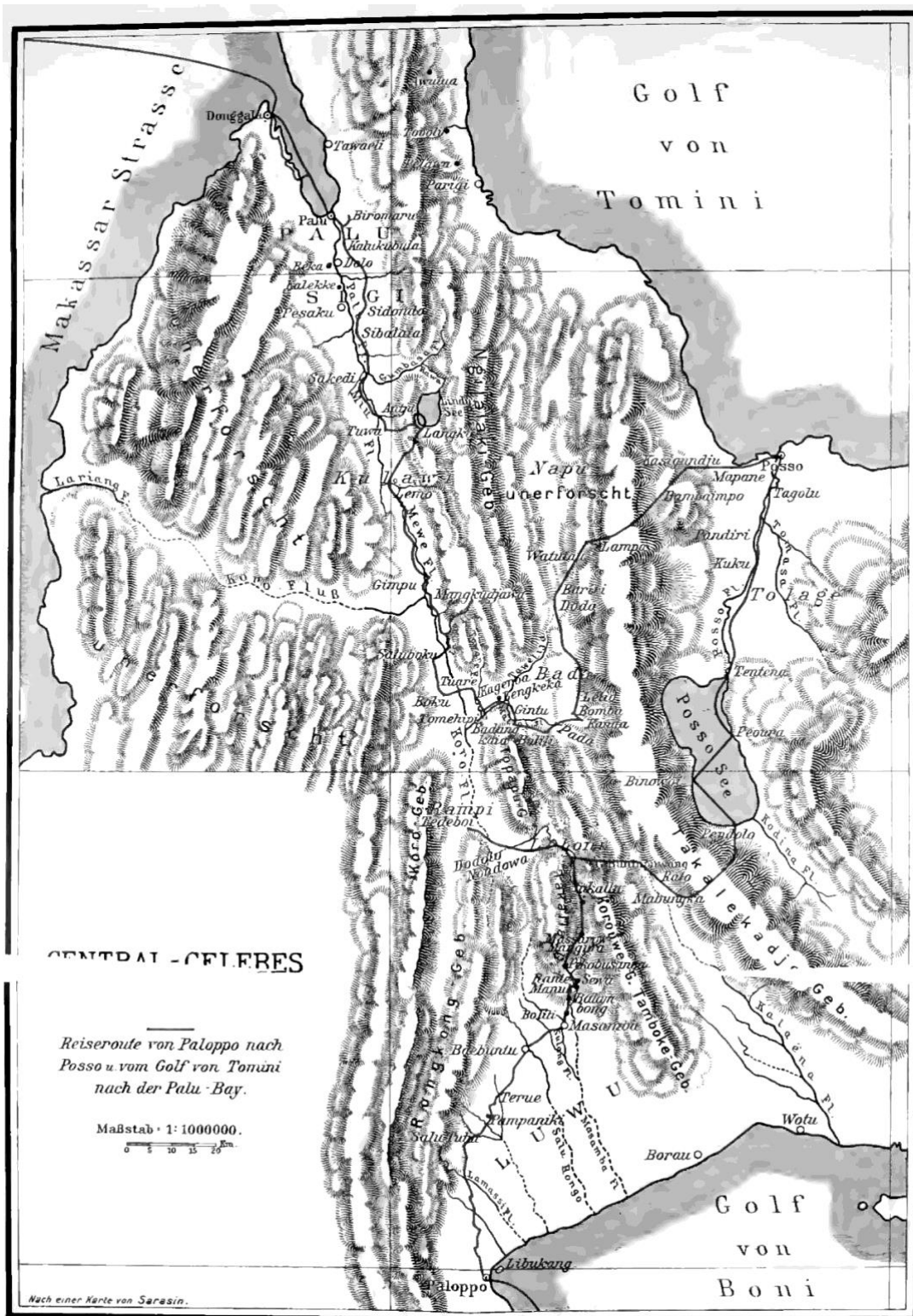
*oleh*  
*Albert Grubauer*

### Daftar Isi:

---

<b>Bagian III. Bepergian di Tanah Toraja Palopo di Teluk Boni ke Poso di Teluk Tomini</b>	182
16 Oktober, Palopo	187
17 Oktober, Palopo - Salu Tubu	188
18 Oktober, Salu-Tubu - Baëbuntu	191
19 Oktober, Baëbuntu-Masamba	194
20 Oktober, Masamba	199
21 Oktober, Masamba-Rante Manuk	202
22 Oktober, Rante Manuk- Massarow-Mangura	205
23 Oktober, Massarow-Mangura-Tokunyi	209
24 Oktober, Tokunyi-Leboni	211
25 Oktober, Leboni	222
26 Oktober, Leboni-Dodolo	234
22 Oktober, Dodolo Tedeboi (Rampi)	237
28 Oktober, Tedeboi, Leboni	244
29 Oktober, Leboni-Kumapa	245
30 Oktober, Bivak hutan Kumapa-Mabungka	247
31 Oktober, Mabungka-Pendolo (Danau Poso)	255
1 dan 2 November, Pendolo di Danau Poso	265
3 November, Pendolo-Peura	268
4 November, Peura, Tentena-Kuku	271
5 November, Poso-Kuku (-Stasiun) di Teluk Tomini	275
<b>Bagian IV. Dari Teluk Tomini melalui Napu, Besoa, Bada dan Kulawi hingga Teluk Palu</b>	1
7 November, Bivak hutan Poso-Bambaimpo	283
8 November, Bambaimpo-Watutau (Napu)	285

9 November, Watutau	291
10 November, Watutau	297
11 November, Watutau-Doda (Besoa)	304
12 November, Doda-Lelio (Bada).	311
13 November, Lelio-Bulili	313
13 November, Bulili-Gintu	323
15 November, Gintu-Tuare	326
16 November, Tuare-Boku	328
15 November, Boku-Saluboku	333
17 November, Saluboku-Gimpu	334
19 November, Gimpu-Lemo	341
20 November, Lemo	344
21 November, Danau Lindu	346
22 November, Lindu-Tuwa	352
23 November, Tuwa-Sakedi	353
24 November, Sakedi-Sidondo	355
25 November, Sidondo-Palu	358
26 November, Palu-Donggala	361
27-9 November, Donggala	362



Rute perjalanan Albert Grubauer

