

# LOBO

Annals of Sulawesi Research

2023

No. 7, Suplemen 2



“Suku-Suku Toraja Barat di Sulawesi Tengah”  
Jilid II: Negara dan Rakyat  
Daerah Lore

*Albert C. Kruyt*

“Suku-Suku Toraja Barat di Sulawesi Tengah”

JILID II

Oleh



*Albert C. Kruyt*

diterjemahkan oleh Albert Schrauwers

dari

“De West Toradjas van Midden-Celebes”  
(1938)



This work is licensed under a  
Creative Commons Attribution-NonCommercial-ShareAlike 4.0 International License.

**LOBO/ York Centre for Asian Research  
2023**

**ISSN 2563-2418**

Terjemahan dari:

**De West Toradjas van Midden-Celebes**

oleh Albert C. Kruyt

Verhandelingen der Koninklijke Nederlandse Akademie van Wetenschappen, Afdeling Letterkunde,  
new series, Vol. XL, Noord-Hollandsche Uitgevers Maatschappij (1938)

**Dicetak dengan bantuan**

**York Centre for Asian Research (YCAR)**

York University

Toronto, Canada

(<https://ycar.apps01.yorku.ca>)

**LOBO:**  
Annals of Sulawesi Research  
Jilid 7 (2023) Suplemen 1

**Daftar Isi:**

---

<b>BAB IA. DAERAH DAN RAKYAT. Wilayah Poso.</b>	1
126. Jalan penghubung antara wilayah kelom-pok Toraja Timur dan wilayah kelompok Toraja Barat.	
<b>Tawailia</b>	2
127. Deskripsi negara. 128. Sumber air panas. 129. Jalan. 130. Desa-desa. 131. Warga. Populasi. 132. Asal To Payapi. 133. Koro Ue. 134. To Loina. 135. Tolelebunga dan masyarakat Tawailia. 136. To Lompu. 137. Hubungan dengan Sigi. Tuwu nsagu (Tuwu njagu). 138. Pemerintahan Sigi. 139. Perang. 140. To Mene. 141. Pemerintahan.	
<b>Napu</b>	13
142. Jalan. 143. Deskripsi dataran. Bagian utara. 144. Dataran Hambu. 145. Dataran Selatan. 146. Negara bagian Napu yang berawa. 147. Sistem sungai menurut Abendanon. 148. Depresi dan strata lokal. 149. Bijih besi. 150. Emas. 151. Tamungku Molo. 152. Sumber air panas. 153. Penduduk. 154. To Atuloi, To Beloka. 155. Membendung Hambu. 156. Belut di Rano. 157. Hilangnya To Atuloi. 158. Toroa atau To i kupi. 159. To Lompu. 160. Monyet. 161. Raksasa. Buriro. 162. Ntalinga dan Banta Watu. 163. Penduduk Napu selanjutnya. 164. To Winua. 165. Kedatangan To i Langi. 167. Pangeran To Huku. 168. Kursi batu. Kursi kayu di kuil. 169. Datu yang terkenal kejam. 170. Kematian To Huku. Koro Ue. 171. To Mene. 172. Wuasa dan Lindu. 173. To Pekurehua. 174. Tempat dan populasi saat ini. 175. Angka kelahiran. 176. Datu To Pekurehua. 177. Asal Usul Kepalanya sendiri. 178. Pangeran dari Mowumbu. Tomopoasa. 179. Perang di zaman dahulu. 180. Singkana. 181. Guma ngkoana. 181a. Cerita lain tentang perang dengan Sigi. 182. Pemerintahan Sigi. 183. Perang To Napu. 184. Kedatangan Pemerintah. 185. Napu di bawah Pemerintahan. 186. Pembagian pemerintahan. 187. Koloni. 188. Misi.	
<b>Besoa</b>	
189. Jalan dari Napu menuju Besoa. 190. Deskripsi Dataran Besoa. 191. Besoa dulunya sebuah danau. 192. Tomamutu. 193. Sumber air panas. 194. Orang Liar. 195. Monyet. 196. Raksasa. 197. Tangga Menuju Surga. 198. Dua suku Besoa. 199. To Besoa. 200. Kembalinya To Besoa. 201. Pangeran dari Sigi.	

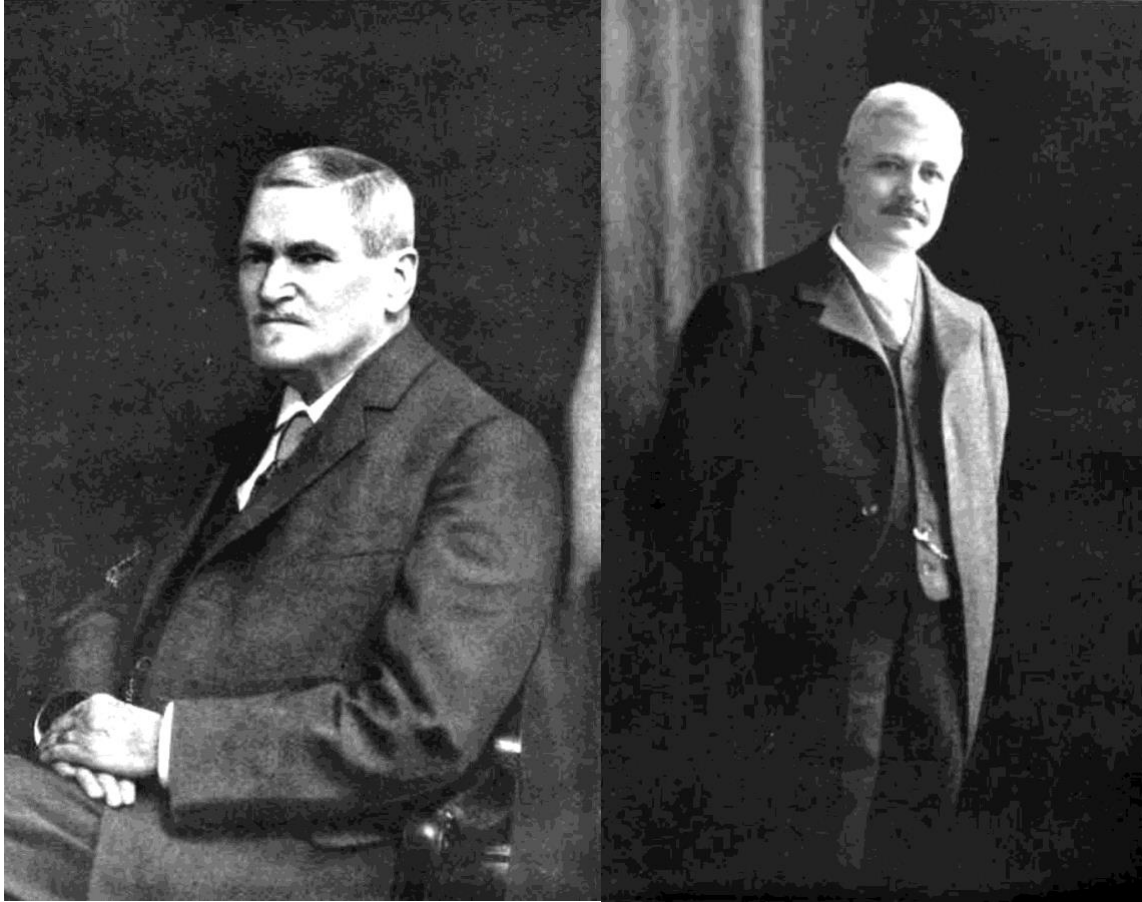
202. To Longkea. 203. Kedatangan To Mene. 203a. Pengepungan. 204. To Huku. 205. Kedatangan Kegubernuran Hindia Belanda. 206. Koloni. 207. Kekuatan populasi.	
<b>Bada'</b>	80
208. Jalan. 209. Gambaran umum. 210. Sumber air panas. 211. Kedatangan Pemerintah. 212. To Bada' itu berasal dari mana? 213. Orang Liar dan Kera. 214. Manuru' 215. Hubungan Bada' dengan Waibunta. 216. Hubungan Bada' dengan Sigi. 217. Desa-desa. 218. Nama-nama desa. 219. Lingkungan di desa-desa. 220. Sepe. 221. Kejatuhan Sepe. 222. Perang Bada' dengan Kulawi. 223. Perang dengan Pada-Seko. 224. Perang dengan Rampi'. 225. Perang dengan Pos. 226. Perang dengan Kinadu. 227. Perang dengan Dolago. 228. Bertengkar satu sama lain. 229. Perang dengan Waibunta.	
<b>Rampi'-Leboni</b>	113
230. Jalan dari Bada' ke Leboni. 231. Leboni dulunya sebuah danau. 232. Desa-desa yang tenggelam. 233. Sumber air panas. 234. Jalan Menuju Rampi'. 235. Manusia pertama. 236. Penduduk Rampi'-Leboni. 237. Lowa. 238. Kadedua. 239. Monyet. 240. Raksasa. 241. Perang. 242. Perang dengan Waibunta. 243. Pembayaran Upeti kepada Waibunta. 244. Sulewata dari Leboni. 245. Leboni dan Rampi' di bawah Pemerintah.	
<b>BAB II</b>	
<b>BATU DAN TEMBAGA, GUCI PEMAKAMAN TANAH, PATUNG KAYU.</b>	135
<i>1. Perkenalan</i>	
<b>Daerah Kaili.</b>	136
<i>2. Lumpang batu. 3. Guci pemakaman dari tanah. 4. Batu desa. 5. Segala jenis batu. 5a. Patung emas Towale.</i>	
<b>Daerah Sigi</b>	140
<i>6. Lumpang batu. 7. Guci pemakaman dari tanah. 8. Batu rumah. 9. Batu desa. 10. Batu kerbau. 11. Segala jenis batu</i>	
<b>Daerah Kulawi</b>	142
<i>12. Lumpang batu. 14. Kapak atau sekop perunggu dan batu petir.</i>	
<b>Daerah Koro</b>	144
<i>15. Pot batu (kalamba). 16. Lumpang batu. 17. Batu desa. 18. Batu Sawah. 19. Monolit. 20. Patung batu. 21. Kapak perunggu (sekop). 22. Batu petir</i>	
<b>Daerah Lore. Tawailia.</b>	148
<i>23. Monolit. 24. Lumpang. 25. Kapak atau sekop tembaga (perunggu), dan petir. 26. Pot tanah.</i>	
<b>Napu</b>	151
<i>27. Pot batu. 28. Patung batu. 29. Batu rumah. 30. Guci pemakaman dari tanah. 31. Sekop tembaga dan petir.</i>	
<b>Sabingka</b>	

32. Batu Desa. 33. Pembatuan. 34. Guci pemakaman dari tanah.	158
<b>Antara Sabingka dan Lamba</b>	
35. Pot batu. 36. Patung batu. 37. Monolit. 38. Lumpang batu. 39. Guci pemakaman tembikar (kori bengki).	
<b>Lamba</b>	162
40. Batu desa.	
<b>Watu Tau</b>	163
41. Patung batu.	
<b>Pokaraia</b>	164
42. Lumpang batu. 43. Pot tanah.	
<b>Lengaru</b>	165
44. Patung batu. 45. Batu rumah.	
<b>Wanga</b>	165
46. Patung batu. 47. Guci pemakaman dari tanah. 48. Sekop kuningan dan Batu petir.	
<b>Latandu</b>	169
49. Patung batu. 50. Lumpang batu.	
<b>Pododohaa</b>	169
51. Batu rumah.	
<b>Besoa</b>	
<b>Pokekea</b>	170
52. Pot batu. 53. Dolmen. 54. Patung batu. 55. Lumpang batu. 56. Guci pemakaman dari tanah.	
<b>Hanggira</b>	175
57. Pot batu. 58. Patung batu. 59. Batu desa. 60. Lumpang batu. 61. Batu Sawah.	
<b>Lempe</b>	178
62. Patung batu. 63. Pot batu. 64. Lumpang batu. 65. Batu desa	
<b>Doda</b>	179
66. Patung batu. 67. Pot batu. 67a. Lumpang batu	
<b>Bangkeluho</b>	180
68. Pot batu. 69. Patung batu. 70. Guci pemakaman dari tanah. 71. Pembatuan. 72. Batu petir. 73. Sekop perunggu (tembaga).	
<b>Bada'</b>	
<b>Sepe</b>	129
74. Batu rumah. 75. Lumpang Batu. 76. Pot batu. 77. Patung batu. 78. Guci pemakaman dari tanah.	
<b>Kolori</b>	184
79. Pot batu.	
<b>Bira ntu'a</b>	184
80. Pot batu. 81. Patung batu.	

<b>Tumpu Ara</b>	185
<i>82. Pot batu. 83. Lumpang batu. 84. Guci pemakaman dari tanah.</i>	
<b>Salu bihe</b>	185
<i>85. Patung batu. 86. Pot batu</i>	
<b>Tuare</b>	186
<i>87. Pot batu. 88. Lumpang batu.</i>	
<b>Gintu</b>	187
<i>89. Patung batu. 90. Pot batu. 91. Lumpang batu. 92. Kerbau batu. 93. Batu kerbau.</i>	
<b>Bada'ngka'ia</b>	189
<i>94. Guci pemakaman dari tanah. 95. Lumpang batu. 96. Patung batu. 97. Pot batu. 98. Batu desa. 99. Batu kerbau.</i>	
<b>Bulili</b>	194
<i>100. Patung batu. 101. Pot batu. 102. Lumpang batu. 103. Batu desa. 104. Batu kerbau.</i>	
<b>Pada</b>	197
<i>105. Batu desa. 106. Patung batu. 107. Guci pemakaman dari tanah</i>	
<b>Bomba</b>	200
<i>108. Patung batu. 109. Batu desa. 110. Sekop perunggu. 111. Batu petir.</i>	
<b>Leboni dan Rampi</b>	203
<i>112. Pot batu. 113. Patung batu. 115. Guci pemakaman dari tanah. 116. Segala jenis batu. 117. Guci pemakaman dari tanah. 118. Lumpang batu</i>	
<b>Bangko</b>	207
<i>119. Segala jenis batu.</i>	
<b>Tede'boo'</b>	208
<i>120. Segala jenis batu</i>	
<b>Patung Kayu</b>	209
<i>121. Napu. 122. Besoa. 123. Bada'. 124. Rampi'. 125. Teluk dan Lembah Palu. 126. Kelompok Kulawi. 127. Kelompok Koro.</i>	
<b>Ringkasan</b>	
<i>tentang batu dan tembaga, guci pemakaman dari tanah, dan patung kayu yang ditemukan di daerah lain di Sulawesi</i>	217
<b>Pada-Seko</b>	
<i>128. Batu desa. 129. Batu Sawah. 130. Pot batu. 131. Pot tanah.</i>	
<b>Rongkong</b>	219
<i>132. Batu desa. 133. Guci Tanah. 134. Kapak perunggu (sekop). 135. Badai petir.</i>	
<b>Masamba (To Raa)</b>	221
<i>136. Batu desa.</i>	

<b>Daerah Mamuju (Galumpang)</b>	223
<i>137. Batu desa. 138. Makam Batu.</i>	
<b>Daerah Sa'dan</b>	223
<i>139. Kuburan batu. 140. Patung batu. 141. Monolit. 142. Lumpang batu. 143. Batu Sawah. 144. Batu desa. 145. Patung kayu. 146. Kapak perunggu (sekop) dan batu petir.</i>	
<b>Bone dan Luwu</b>	229
<i>147. Guci pemakaman dari tanah. 148. Makam Batu. 149. Batu desa. 150. Gambar. 151. Batu penobatan. 152. Segala jenis batu. 153. Kapak (sekop) perunggu (tembaga). 154. Batu petir.</i>	
<b>Toraja Timur</b>	237
<i>155. Pot batu. 156. Guci tanah. 157. Batu desa. 158. Segala jenis batu. 160. Batu petir. 161. Patung kayu.</i>	
<b>Kelompok Mori</b>	244
<i>162. Batu desa. 163. Guci pemakaman dari tanah. 164. Kapak (sekop) perunggu (tembaga). 165. Batu petir. 166. Patung kayu.</i>	
<b>Minahasa</b>	249
<i>167. Pot batu. 168. Batu desa. 169. Patung.</i>	
<b>Kesimpulan</b>	250
<i>170. Pot batu atau kalamba. 171. Guci Tanah. 172. Patung batu. 173. Lumpang batu. 174. Desa dan batu lainnya. 175. Kapak perunggu (sekop). 176. Para Pemahat Batu. 177. Hipotesis tentang asal usul masyarakat Pemahat Batu. 178. Suku Toraja Barat adalah suku campuran. 179. Migrasi Toraja Barat.</i>	





Dr Paul B. Sarassin, 11 Dec. 1856-7 April 1929.      Dr Fritz Sarassin 3 Dec 1859.

Didedikasikan untuk Dr. Fritz Sarasin dan untuk mengenang Dr. Paul B. Sarasin,  
cendekiawan pertama yang melakukan perjalanan ke Sulawesi Tengah dengan usaha dan  
pengorbanan yang besar  
dan dijelaskan oleh Penulis.